

# 1SC/1MSC

Porte-fusibles modulaires pour semi-conducteurs

SUPPORTS & PORTE-FUSIBLES



Les porte-fusibles modulaires pour semi-conducteurs 1SC et 1MSC, de Mersen, offrent une grande flexibilité d'adaptation aux diverses dimensions des fusibles. Les deux versions à tige et à boîte sont offertes pour répondre aux raccordements requis. La version à boîte intégrée permet une meilleure dissipation de chaleur. Tous les porte-fusibles sont vendus en paire, mais doivent cependant être commandé en deux pièces par fusible. La quincaillerie est fournie avec les porte-fusibles.

## CALIBRES :

### 1SC

- **Volts** : 1000V
- **Amps** : 800A Maximum
- **CCC** : 200kA

### 1MSC

- **Volts** : 600V
- **Amps** : 600A Maximum
- **CCC** : 200kA

## HOMOLOGATIONS :

- Reconnu UL selon les filières  
Pour 1SC : E52283  
Pour 1MSC : E35113



P  
F

## DIMENSIONS

No. de catalogue	Tension nominale	Ampérage	Emb	UR	Type	Connecteurs		Quincaillerie		Couple de serrage (lbs-po)			Fig.
						Fils		écrou	rondelle	Câble	Fusible	Montage	
1SC250	1,000	400	Paire	Oui	Tige 1/4"	—	—	—	—	60	60	25	1
1SC375	1,000	800	Paire	Oui	Tige 3/8"	—	—	—	—	190	190	50	2
1MSC101	600	100	Chaque	Oui	Boîte Al	Al/Cu 2/0 - #6	1/4"	0.655"	120	70	25	3	
1MSC102	600	400	Chaque	Oui	Boîte Al	Al/Cu [2] 250kcmil - #6	1/4"	0.655"	275	120	25	4	
1MSC103	600	400	Chaque	Oui	Boîte Al	Al/Cu [2] 250kcmil - #6	3/8"	0.900"	275	120	25	5	
1MSC104	600	600	Chaque	Oui	Boîte Al	Al/Cu [2] 500kcmil - #6	3/8"	0.900"	375	170	25	6	
1SCM8	1,000	400	Paire	Oui	Tige M8	—	—	—	—	60	60	25	1
1SCM10	1,000	800	Paire	Oui	Tige M10	—	—	—	—	190	190	50	2

Tous les numéros de pièces sont vendus par paire

\* Consulter l'usine

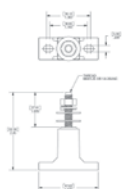


Figure 1

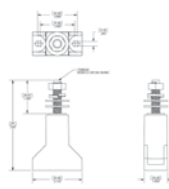


Figure 2

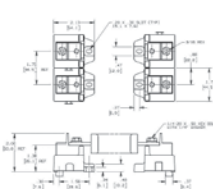


Figure 3

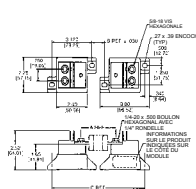


Figure 4

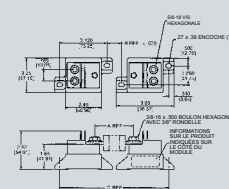


Figure 5

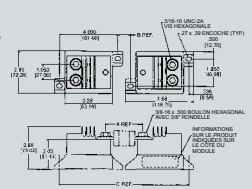


Figure 6