

Protection de moteurs

Séries Amp-Trap® à montage boulonné

FUSIBLES MOYENNE TENSION

FUSIBLES BOULONNÉS

5.08KV, 7.2KV ET 15.5KV

MT



Les fusibles de Type R de Mersen sont limiteurs de courant, à haute capacité d'interruption conçus pour la protection, contre les courts-circuits, des moteurs et contrôleurs de moteurs moyenne tension. Les fusibles de Type R sont des fusibles de secours ayant un pouvoir de coupure minimum et nécessite une coordination avec les relais de surcharge des démarreurs. En général, le fabricant du démarreur spécifie le calibre du fusible de Type R. Ces fusibles sont disponibles en simple, double, triple ou quadruple cylindre de 3" de diamètre avec les embouts conçus pour être boulonnés directement aux barres ou aux plaques de raccordement.

CARACTÉRISTIQUES / AVANTAGES :

- Les fusibles boulonnés Amp-Trap sont Reconnu UL.
- Le montage des fusibles boulonnés pour un raccordement direct aux barres ou plaques.
- Limiteur de courant pour une protection maximale des équipements.
- Date de fabrication et numéro de catalogue gravés pour une identification durable
- L'indicateur de fusion identifie le fusible ouvert.
Amp-Trap : Cylindre de 3" - Force de 2lb - 0,50 po

FAITS SAILLANTS :

- Type R
- Reconnu UL

APPLICATIONS :

- Protection contre les courts-circuits des moteurs et démarreurs de moteurs moyenne tension

CALIBRES :

Amp-Trap

A051B

- **Volts** : 5.08kVCA
- **Amps** : 2 à 38R
- **CI** : 65kA Sym

A072B

- **Volts** : 7.2kVCA
- **Amps** : 2 à 24R, 19R à 57X
- **CI** : 50kA Sym, 65kA Sym

A155B

- **Volts** : 15.5kVCA
- **Amps** : 9 à 38X
- **CI** : 50kA Sym

HOMOLOGATIONS :

- Reconnu UL Filière E93367





FUSIBLES BOULONNÉS 7.2KV / 15.5KV :

Séries Amp-Trap® - 7.2kV - Type R boulonné

No. de catalogue	Calibre	Ampérage continu à 40°C	Capacité d'interruption min. Amp RMS	Indication	Capacité d'interruption 1 Phase		No de cylindres	Fig.
					Composante reconnu UL CI max RMS sym	Tension Max testée CI max RMS sym		
A072B1D0R0-19R	19R	300	1560	Oui	65kA at 7.2kV	65kA @ 7.5kV	1	D
A072B2D0R0-32R	32R	540	3070			65kA @ 7.66kV	2	E
A072B2D0R0-38R	38R	600	3480			65kA @ 7.66kV	3	F
A072B3DBR0-48X	48X	750	4360			65kA @ 7.2kV	3	F
A072B3DBR0-57X	57X	900	5000					



Séries Amp-Trap® - 15.5kV - Type R boulonné

No. de catalogue	Calibre	Ampérage continu à 40°C	Capacité d'interruption min. Amp RMS	Indication	Capacité d'interruption 1 Phase		No de cylindres	Fig.
					Composante reconnu UL CI max RMS sym	Tension Max testée CI max RMS sym		
A155B2D0R0-9R	9R	200	888	Oui	50 kA at 15.5kV	50 kA @ 15.5kV	2	G
A155B2D0R0-12R	12R	230	1200				3	H
A155B3D0R0-18X	18X	390	1900				4	J
A155B3D0R0-24X	24X	450	2633					
A155B4D0R0-32X	32X	600	3510					
A155B4D0R0-38X	38X	700	4000					

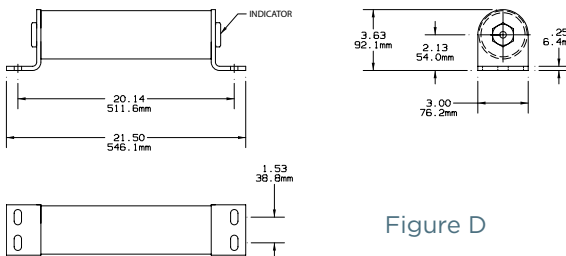


Figure D

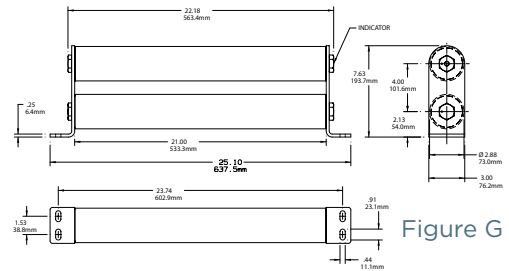


Figure G

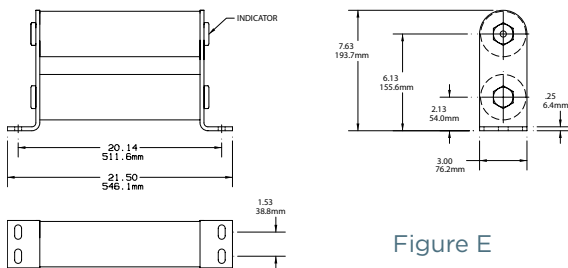


Figure E

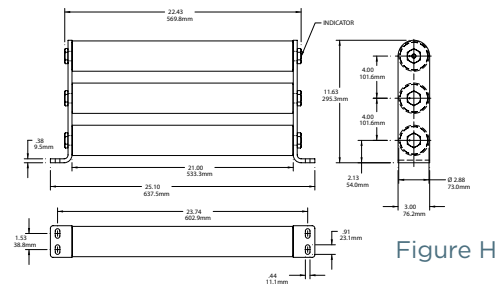


Figure H

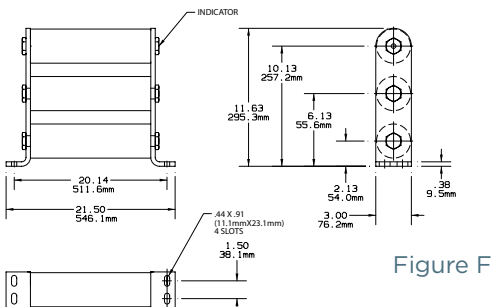


Figure F

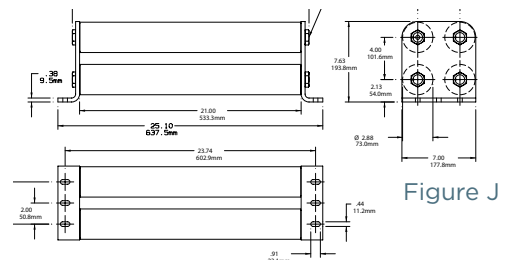


Figure J

MT